

新築分譲住宅
足立区舎人4丁目
全1棟

駅近 日当たり良好
前面道路7.4m

日暮里・舎人ライナー
『見沼代親水公園』 駅徒歩 8分
販売価格

3,380 万円(税込)
(内消費税:1,519,047円)

Property Overview

地名地番 / 足立区舎人4丁目
住居表示 / 足立区舎人4丁目
用途地域 / 第1種低層住居専用地域
建ぺい率 / 50% 容積率 / 150%
防火指定 / 準防火地域
高度指定 / 第1種高度地区
地目 / 宅地 土地権利 / 所有権
都市計画 / 市街化区域 構造 / 木造2階建
道路 / 南西側:公道 幅員約7.4m
設備 / 都市ガス・東京電力・公共上下水道
完成・引渡 / 2024年3月上旬完成・相談

Life Information

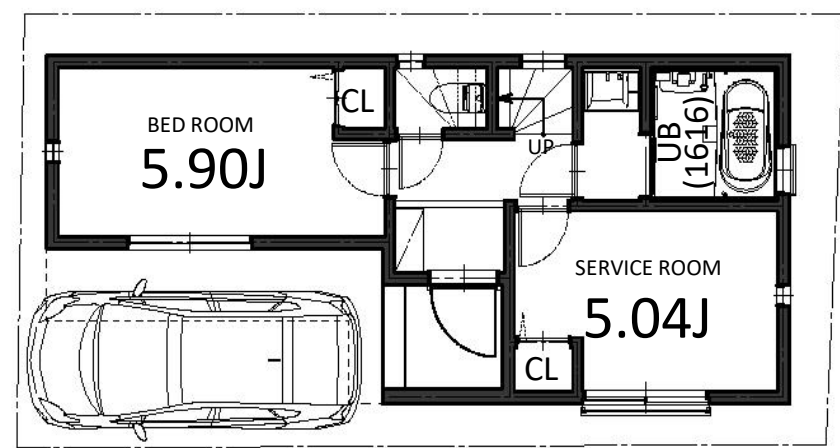
舎人第一小学校 《約 240m (徒歩 3分)》
入谷南中学校 《約 1.3km (徒歩 17分)》
オーケー 草加舎人店 《約 340m (徒歩 5分)》
セブンイレブン 川口新郷店 《約 330m (徒歩 5分)》



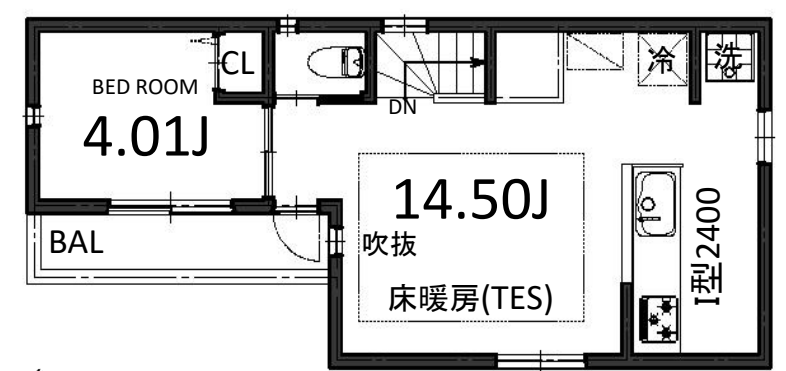
瑕疵担保保険付 地盤保証20年付

『耐震等級 3』地震に強い耐震住宅!
《地震保険の割引が適用されます》

土地面積: 59.53㎡ 建物面積: 65.65㎡
建築確認番号: 第23UDI1T建03069号



1F: 32.38㎡



2F: 33.27㎡

※司法書士・土地家屋調査士・火災保険加入会社は、売主指定とさせていただきます。

Equipment	Vibration Control
<ul style="list-style-type: none"> 外壁通気工法 24時間換気 システムキッチン ペアガラス (Low-e) 断熱浴槽 TES 床暖房 シャワートイレ (温水便座) 食器洗浄乾燥機 カーモニター付インターホン 全サッシ 網戸付 ECO ジョーズ 浴室換気乾燥機 断熱玄関ドア LED照明 	<p>制震装置【マモリー】</p> <p>『繰り返す地震から、住まいと生活を守る』</p> <p>MAMORY</p> <p>熊本城を守る地震対策があなたの住まいを守る。</p> <p>「熊本城」が選んだのは、住友ゴム製の制震ダンパー。震度7の揺れ幅を最大89%^(※)吸収します。 ※熊本城大天守には「MAMORY」と同じ高減衰ゴムを利用した制震ダンパーが採用されています。</p> <p>耐震 + 制震</p>

Land Plan	Access Map
<p>公道 幅員約7.4m</p> <p>土地面積 59.53㎡</p>	<p>拡大図</p>

こちらの橋 (一本橋は) 工事中の為、通り抜け出来ません。